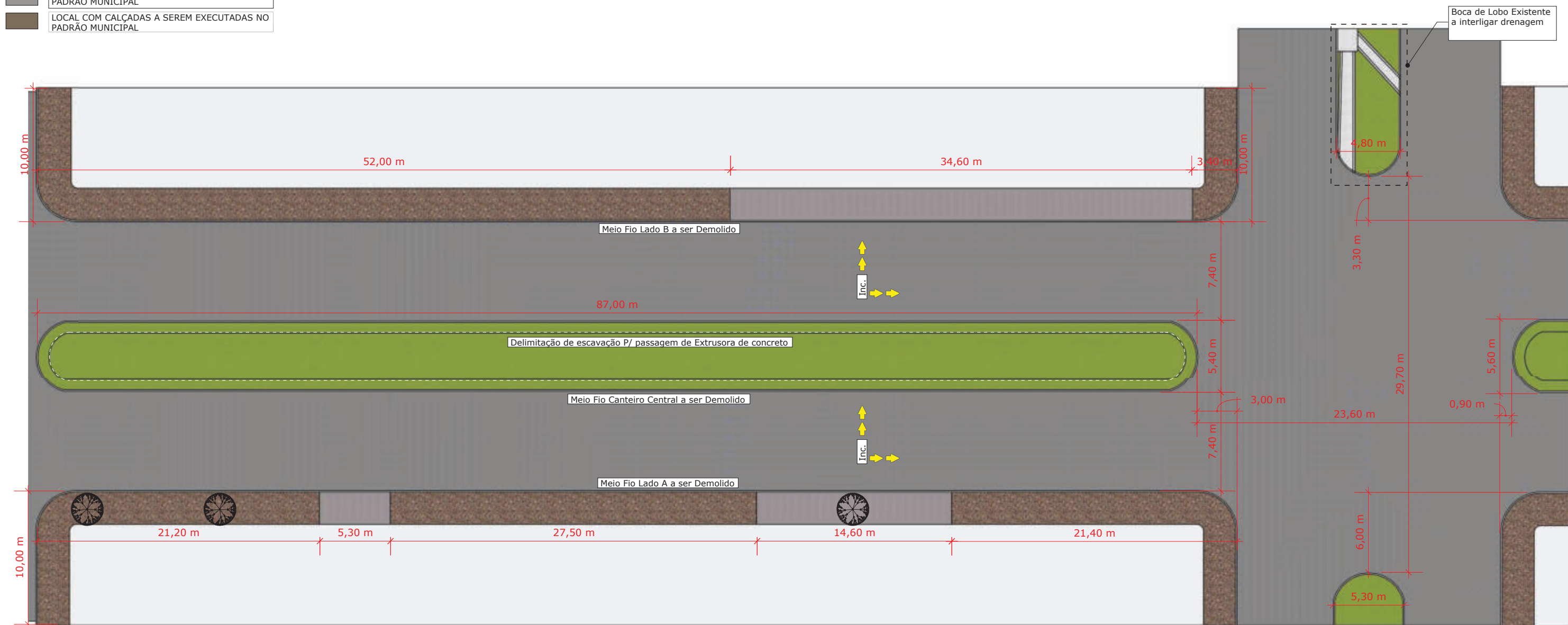


### TRECHO 03 (RUA JAMARI)

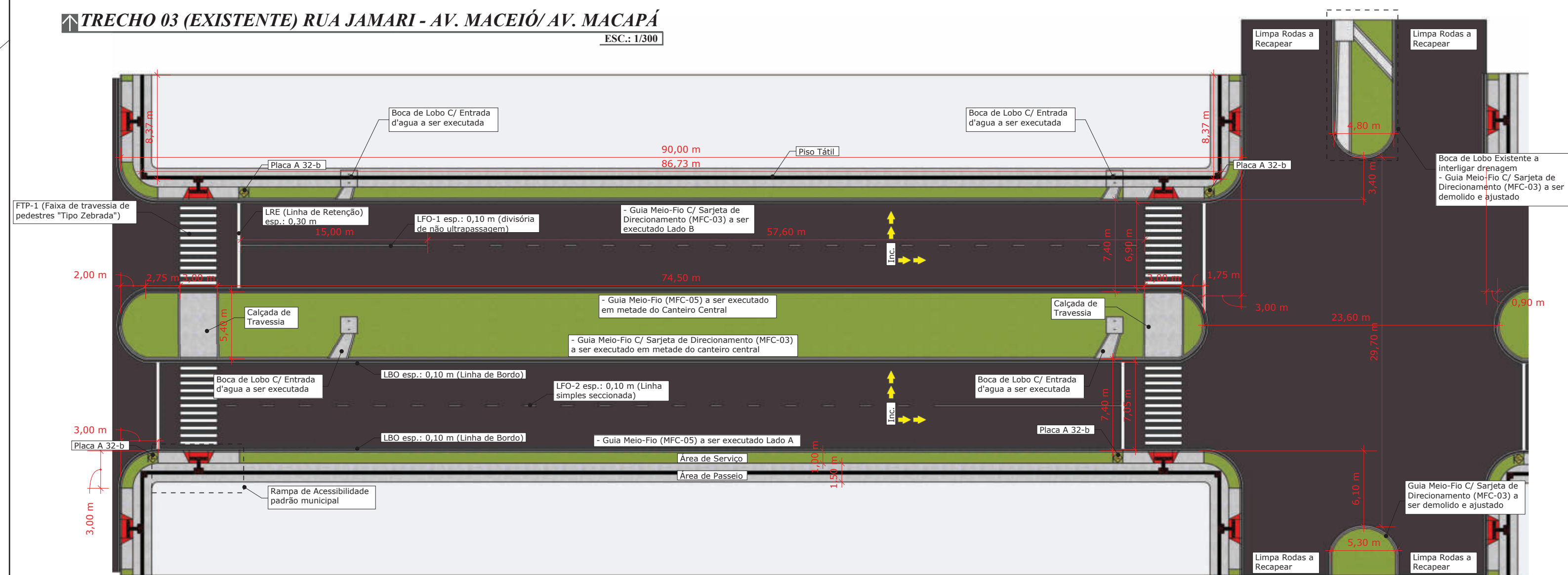
ESC.: 1/1500

■ CALÇADAS A SEREM DEMOLIDAS E REFEITAS NO PADRÃO MUNICIPAL  
■ LOCAL COM CALÇADAS A SEREM EXECUTADAS NO PADRÃO MUNICIPAL



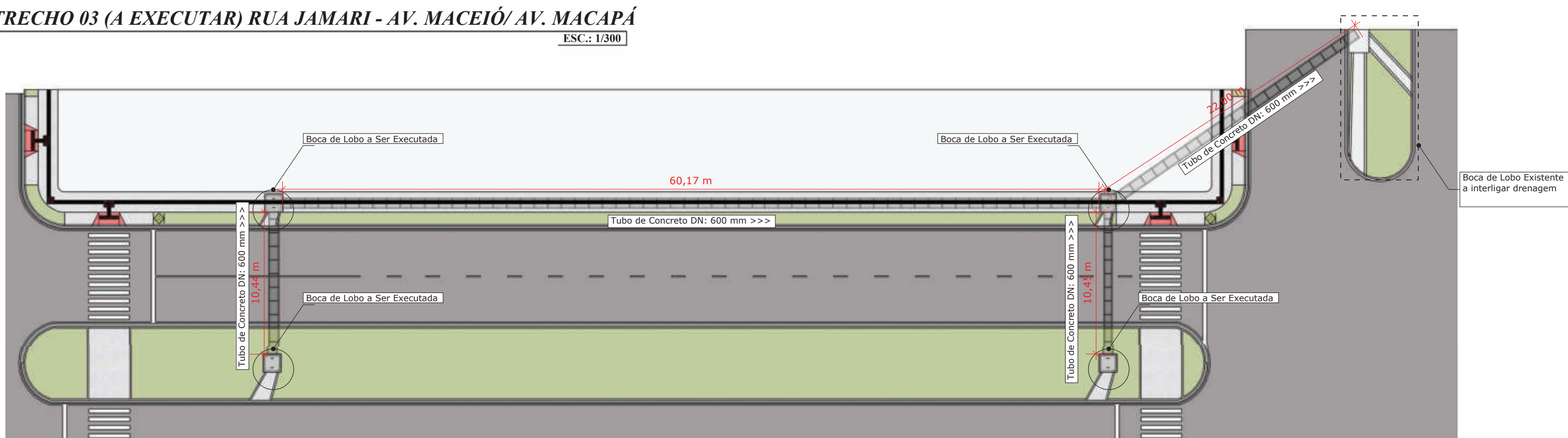
### TRECHO 03 (EXISTENTE) RUA JAMARI - AV. MACEIÓ/ AV. MACAPÁ

ESC.: 1/300



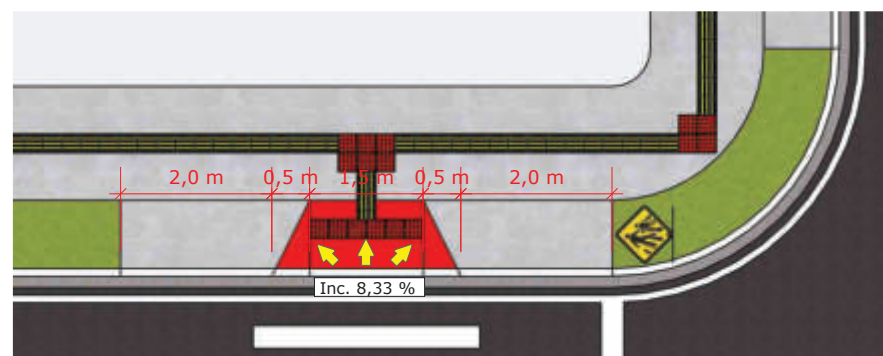
### TRECHO 03 (A EXECUTAR) RUA JAMARI - AV. MACEIÓ/ AV. MACAPÁ

ESC.: 1/300



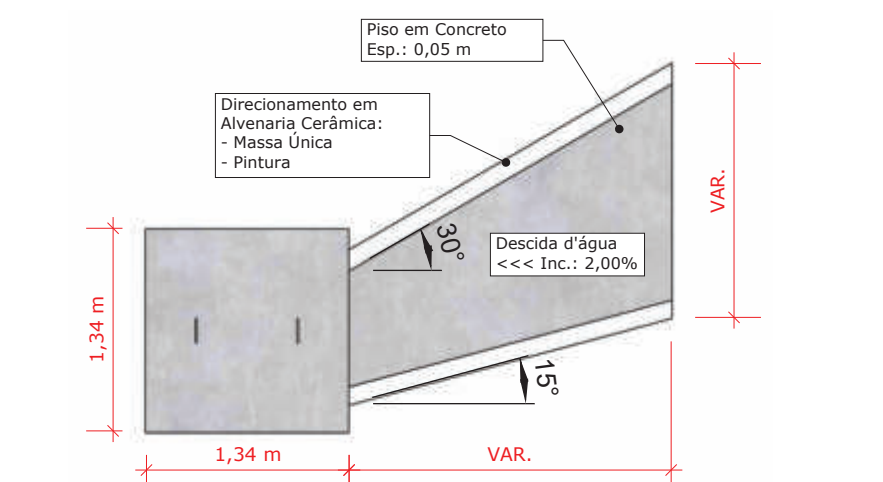
### TRECHO 03 (DRENAGEM) RUA JAMARI - AV. MACEIÓ/ AV. MACAPÁ

ESC.: 1/300



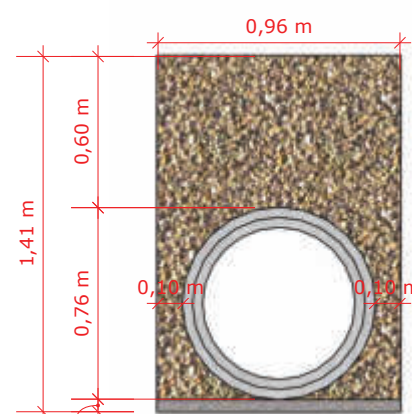
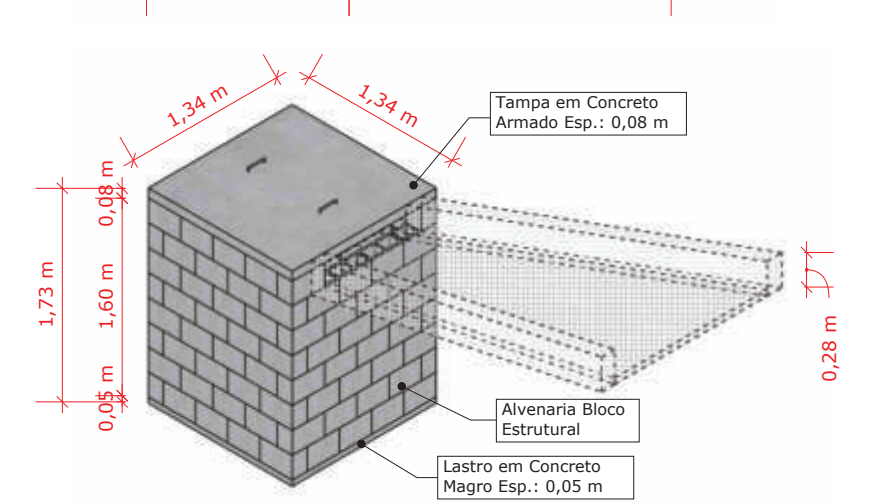
### DET. RAMPA DE ACESSIBILIDADE

ESC.: 1/100



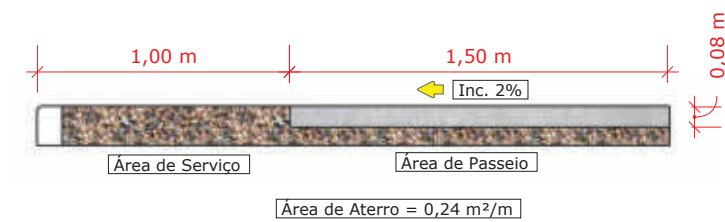
### DET. BOCA DE LOBO

ESC.: 1/50



### DET. CORTE DRENAGEM

ESC.: 1/30



### DET. CALÇAMENTO

ESC.: 1/30

QUANTITATIVO - REVITALIZAÇÃO - TRECHO 03	
DESCRIÇÃO	QUANTIDADE
Demolição de Guia (Meio - Fio)	429,90 m
Demolição de Calçada	130,80 m <sup>2</sup> Ou 10,46 m <sup>3</sup>
Demolição parcial de pavimentação p/ execução de Sarjetas Esp.: 0,15 m	35,08 m <sup>2</sup> (233,86 m)
Demolição parcial de pavimentação p/ execução de Drenagem	24,00 m <sup>2</sup>
Remoção e destocamento de árvores/vegetação	3,00 Unidades
Escavação Em Canteiro P/ Execução de novas Guias	141,77 m <sup>2</sup> Ou 21,27 m <sup>3</sup>
Escavação Em Laterais calçadas P/ Execução de novas Guias e Calçamento	130,80 m <sup>2</sup> Ou 9,16 m <sup>3</sup>
Escavação Em Laterais Livres P/ Execução de novas Guias e Calçamento	365,16 m <sup>2</sup> Ou 54,77 m <sup>3</sup>
Escavação Em Canteiro P/ Execução de Calçada de Travessia Esp.: 0,23 m (Espessura Canteiro + Espessura do Calçamento)	31,17 m <sup>2</sup> Ou 7,17 m <sup>3</sup>
Escavação Drenagem	141,75 m <sup>3</sup>
Preparo do Fundo e Lastro de Brita em Esp.: 0,05 m	5,25
Assentamento de tubo de concreto DN: 600 mm	105,00 m
Reaterro C/ Compactação - Drenagem (0,86 m <sup>2</sup> )	90,30 m <sup>3</sup>
Execução de Bocas de Lobo C/ descida d'água (COMPOSIÇÃO)	4,00 Unidades
Recapeamento Asfáltico	2.130,00 m <sup>2</sup>
Execução de Novas Guias (MFC 05)	211,47 m
Execução de Novas Guias C/ Sarjeta (MFC 03)	233,86 m
Reaterro em Canteiro Central após Execução de Meio- Fio	141,77 m <sup>2</sup> Ou 21,27 m <sup>3</sup>
Execução de Aterro P/ Novas Calçadas e Preenchimento de Área de Serviço	43,32 m <sup>3</sup>
Execução de piso de Concreto em Calçada de Travessia Esp.: 0,08 m	31,17 m <sup>2</sup> Ou 2,49 m <sup>3</sup>
Execução de Calçada de Passeio larg.: 1,50 m - esp.: 0,08 m	24,46 m <sup>3</sup> (203,83 m)
Execução de piso de Concreto em Rampa Acessível Esp.: 0,08 m	3,75 m <sup>3</sup>
Execução de Piso de Acesso à Residências (Estipulado "in loco" 10 Residências - sendo 3,50 m P/ Portão Grande)	2,52 m <sup>3</sup>
Assentamento de Piso Tátil Larg.: 0,25 m	57,75 m <sup>2</sup>
Pintura de Linhas de Demarcação da Sinalização	51,41 + 3,80 m <sup>2</sup>
Pintura de Faixa de Pedestre Zebrada	39,60 m <sup>2</sup>
Placas de sinalização de pedestres	4,00 Unidades

### PROJETO: REVITALIZAÇÃO RUA JAMARI

FOLHA: 01/01

DATA:  
31/07/2025

CONTEÚDO: PROJETO DE RECAPEAMENTO, DEMOLIÇÃO, CALÇADAS, SINALIZAÇÃO, EXECUÇÃO DE DISPOSITIVOS E DRENAGEM, PADRONIZAÇÃO MUNICIPAL E REVITALIZAÇÃO DA RUA JAMARI

TRECHO 03 - AVENIDA MACEIÓ A AVENIDA MACAPÁ

PREFEITURA MUNICIPAL DE ROLIM DE MOURA - RO

RUA JAMARI - MUNICÍPIO DE ROLIM DE MOURA - RONDÔNIA

RUA JAMARI



QUADRO DE ÁREAS:  
EXTENSÃO DO TRECHO  
03 = 90,00 M

ALDAIR JULIO PEREIRA  
PREFEITO MUNICIPAL

PREFEITO: ALDAIR JULIO PEREIRA  
PREFEITURA MUNICIPAL DE ROLIM DE MOURA -RO

CNPJ: 04.394.805/0001-18

TEL: (69) 3442-3100

VLADIMIR LUIS CARLOS DE ALMEIDA  
Data: 11/09/2025 13:50:52-0300  
Verifique em https://validar.jb.gov.br

RESPONSÁVEL TÉCNICO: VLADIMIR L. C. ALMEIDA

CREA: 17919D-RO

ENG. CIVIL  
ENG. SEGURANÇA DO TRABALHO  
ESP. ESTRUTURAS E FUNDAÇÕES

